

# BASE

BESOIN D'ATTACHEMENT  
ET SANTÉ DE L'ENFANT



Accompagner les futurs parents et jeunes parents à s'ajuster aux besoins psychoaffectifs essentiels de l'enfant, en déployant des parcours de soins préventifs universels et pluridisciplinaires, en période anténatale/périnatale (0-3 ans) et pendant la petite enfance (3-6 ans)

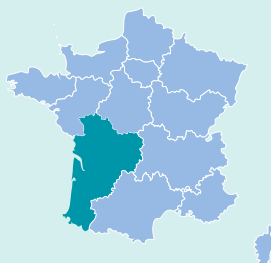


**Porteur du projet :**

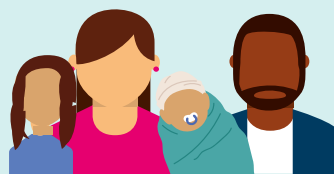
Fédération des Praticiens de la Parentalité

**Partenaires :**

ARPPPP (Association pour la Recherche en Prévention Psychique Précoce en Périnatalité), CAF Gironde, Institut de la parentalité Paris Sénart



NOUVELLE-AQUITAINE



2.950 parents et  
enfants bénéficiaires



Durée :  
4 ans



Publié au Recueil des  
Actes Administratifs  
le 16/12/2021



Fonds pour l'innovation du  
système de santé (FISS) :  
849 K€

Fonds d'intervention  
régional (FIR) :  
231 K€



Financement partiellement  
substitutif et complémentaire :  
forfait à la séquence au parcours,  
0-3 ans et 3-6 ans

