

# ICOPE

## INTEGRATED CARE FOR OLDER PEOPLE

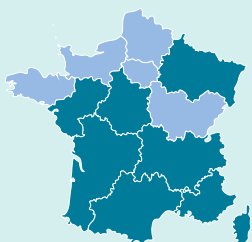


Mener une démarche de prévention structurée du déficit fonctionnel lié à l'âge, selon la démarche « ICOPE » de l'OMS, en outillant les acteurs de soins primaires et en impliquant les séniors



### Porteurs du projet :

Ministère de la Santé et de la Prévention  
Ministère des Solidarités, de l'Autonomie et des Personnes handicapées



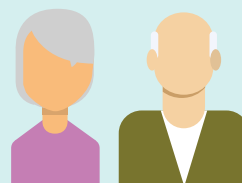
AUVERGNE-RHÔNE-ALPES, (69)  
CORSE (2A, 2B)  
CENTRE-VAL DE LOIRE (37, 41)  
GRAND EST (68)  
NOUVELLE-AQUITAINE (17, 19, 23, 24, 87)  
OCCITANIE (09, 30, 31, 32, 46, 81)  
PAYS DE LA LOIRE (44, 49, 85)  
PROVENCE-ALPES-CÔTE D'AZUR (04, 06, 13, 84)  
LA RÉUNION



Durée :  
3 ans



Fonds pour l'innovation du système de santé (FISS) :  
8.077,07 K€



Population à partir de 60 ans non dépendante avec un ciblage prioritaire sur les séniors en situation de vulnérabilité  
Soit près de 54.538 séniors



Publié au  
Journal officiel  
du 06/01/2022 et  
modifié le 24/07/2022



Financement complémentaire :  
rémunération de  
l'accompagnement au repérage,  
du traitement des alertes,  
de la réalisation de l'évaluation  
et de l'entretien motivationnel

Art.  
51

Innovation

En santé