

# RR TÉLÉDOM



Accompagner tout patient hospitalisé pour une Exacerbation Aigüe de BPCO et son aidant par un programme de Réadaptation Respiratoire à Domicile et par Télé Réadaptation

## Porteur du projet :

FormAction Santé SARL

## Partenaires :

1 Centre Hospitalier Universitaire (CHU Lille), 7 Centres Hospitaliers, 2 Hôpitaux Privés à but non lucratif (ESPIC), 2 Hôpitaux Privés, 1 Clinique privée, Association Calais Respire, FFAAIR : Fédération Française des Associations & Amicales de malades, Insuffisants ou handicapés Respiratoires, Association Santé Respiratoire France



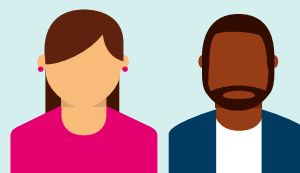
HAUTS-DE-FRANCE



Durée :  
4 ans



Fonds pour l'innovation du système de santé (FISS) :  
1.251 K€  
Fonds d'intervention régional (FIR) :  
171,5 K€



Patients :  
population générale



Publié au Recueil des Actes Administratifs le 18/11/2021



Financement substitutif et complémentaire: cinq forfaits, à l'inclusion, à la séance en présentiel, à la séance en distanciel, pour l'évaluation à 6 mois, pour l'évaluation à 12 mois

Art.  
51

Innovation

En santé